

# LE RÔLE DU PODOLOGUE DANS LE CADRE DU PIED DIABÉTIQUE



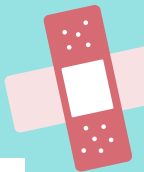
Rédigée par l'Association Belge des Podologues

## QU'EST-CE LE PIED DIABÉTIQUE?

Le pied diabétique se caractérise par une ulcération ou une destruction du tissu du pied, infecté ou non, due à la neuropathie périphérique.

La neuropathie périphérique se définit par:

- Une perte de sensibilité des pieds due à une atteinte des nerfs,
- Une diminution de l'hydratation naturelle du pied engendrant sécheresse, fissures et callosités,
- Des déformations osseuses du pied résultant en l'apparition de points de pression.



## QUELLE PRESTATION DU PODOLOGUE

Le podologue fait un examen du pied complet. Il vérifie la circulation des membres inférieurs, la qualité de la peau et des ongles, des réflexes de sensibilité, la forme du pied et la répartition des pressions.

En outre, le podologue offre des informations utiles sur les chaussures appropriées et les soins du pied au quotidien.



## LE REMBOURSEMENT DE L'INTERVENTION DU PODOLOGUE POUR LE PIED DIABÉTIQUE?

2 fois par an - 45 min - pour les groupes à risque

1) **prétrajet:** par prescription du médecin

Attention: indiquer numéro nomenclature unique 102852 sur la prescription

2) **trajet de soins:** par prescription du médecin généraliste

3) **convention diabète:** par prescription du médecin généraliste ou médecin traitant spécialiste / diabétologue



## TROUVER UN PODOLOGUE

[www.podologie.be/fr/patient/podologue/trouver-un-podologue](http://www.podologie.be/fr/patient/podologue/trouver-un-podologue)

**PLUS D'INFORMATIONS WWW.PODOLOGIE.BE**

